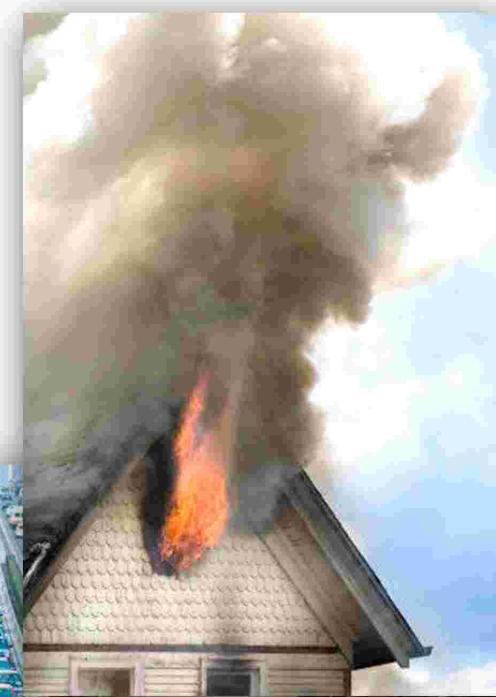




www.escueladeseguros.cl



DIPLOMADO INTERNACIONAL SUSCRIPCIÓN DE SEGUROS GENERALES



► EQUIPO DOCENTE



►►►►
RAIMUNDO DEL RÍO
Director Académico

Ingeniero Civil en Obras Civiles, Universidad de Santiago de Chile.

Ingresó al mercado asegurador en 1.995 ejerciendo los cargos de Ingeniero de Riesgos y luego director de cuentas corporativas de Andueza y Compañía, principal broker industrial del mercado chileno por muchos años.

Luego, tras un breve paso por AON Risk Services a consecuencia de la fusión entre ambos en el año 2.000 ingresa a ACE Compañía de Seguros ocupando el cargo de Gerente Técnico a cargo de la suscripción de seguros y reaseguros de Property, Casualty y Transportes, hasta Junio de 2.004.

Durante el período Junio 2.004 a junio 2.005 se integra como socio a la consultora en temas de seguros GI Consulting, asesorando técnica y legalmente a asegurados y aseguradores.

En Junio de 2.005 se integra a Chilena Consolidada Seguros Generales S.A. en la Gerencia de Seguros Corporativos, a cargo de los seguros de los grandes clientes y de los programas internacionales de Zurich Internacional.

Actualmente es Gerente de Empresas y Chief Underwriter Officer (CUO) de Chilena Consolidada, a cargo de las líneas de seguros corporativos y comerciales, con responsabilidades comerciales y técnicas sobre todas las líneas de negocios de empresas de la Compañía.

ALENKA YANKOVIC ●●●

Ingeniero Comercial, Pontificia Universidad Católica de Chile.

Amplia experiencia laboral en empresas de servicios financieros. La mayor parte de su carrera la ha desempeñado en Compañías de Seguros y Corredoras de Seguros especializándose en la distribución de Seguros Masivos.

Ex Gerente Comercial de Citibank Corredores de Seguros, ex Gerente de Accidentes y Salud de ACE Compañía de Seguros, ex Gerente de Affinities en Compañía de Seguros Cruz de Sur.

Fue Gerente General de Presto Corredora de Seguros.

BENJAMÍN LEA PLAZA ●●●

Ingeniero Civil Industrial, Pontificia Universidad Católica de Chile.

Master Science, London School of Economics and Political Science, University of London.

Actualmente es Gerente de División Vehículos Motorizados, Compañía de Seguros Generales Penta Security S.A.

Fue Gerente de Suscripción y Siniestros de ramos de vehículos y coordinador del comité de fusión de las áreas de suscripción de vehículos entre Compañías de Seguros Las Américas y Seguros Security.

CARLOS VALLEJOS ●●●

Ingeniero Civil, Universidad de Chile.

26 años de experiencia en el mercado asegurador, habiendo ocupado en años anteriores los cargos de Gerente de Operaciones y Suscriptor Senior en La Interamericana Seguros Generales durante 6 años y jefe del departamento de Seguros de Ingeniería en Seguros

Actualmente es Gerente Técnico de Marsh S.A. Corredores de Seguros, con más de 18 años en esta empresa.

DANIEL HAMMER ●●●

Ingeniero Agrónomo y Forestal, Pontificia Universidad Católica de Chile.

Actualmente se desempeña en Partner Re, Insurance Company Limited, responsable en la suscripción de programas de seguros silvoagropecuarios para Latinoamérica, incluyendo seguro agrícola, acuícola y forestal de Chile.

1.993 al 2.000 Gerente General de ARM CHILE S.A., consultora de Riesgos Agrícolas Internacionales. 1.992 a 1.993 Analista de Riesgos Agrícolas Financieros, Banco de Chile.

Conferencista y consultor internacional en Riesgos Silvoagropecuarios en diferentes países del mundo.

FRANCISCO AVENDAÑO ●●●

Ingeniero Comercial, Universidad Central de Chile. MBA Executive, Universidad Gabriela Mistral.

1.999 al 2.004, Sub Gerente Suscripción y Siniestros Vehículos Motorizados, Compañía de Seguros Generales Penta Security S.A.

Ha sido profesor de Universidad Central e INACAP.

HELGA HOLMGREN ●●●

Ingeniero Comercial, Universidad Mariano Egaña. Contador Auditor, Universidad de Santiago de Chile.

En 1.990 se inició en Estudio Carvallo, liquidadores de Seguros.

En 1.997 se independiza y con dos socios forma JPV & Asociados, Liquidadores de Seguros.

Sus ámbitos de acción son Perjuicios por Paralización (PPP), Robo con Fuerza, Incendio Comercial, Fidelidad Funcionaria, Integral Bancaria.

Ha participado en la liquidación de varios siniestros importantes, como: Licancel, Falabella Valdivia, Robo Cajas de Banco Bice, Soquimich, entre otros.

► PROGRAMACIÓN:

Este Diplomado se desarrollará entre el 12 y 16 de Mayo y entre el 18 al 22 de Agosto del 2.008. Ambas semanas se realizarán en Santiago de Chile.

1ª Semana (Mayo) Santiago de Chile

Hora	Lunes 12	Martes 13	Miércoles 14	Jueves 15	Viernes 16
9:00 a 9:30	Módulo 1	Módulo 2	Módulo 2	Módulo 2	Módulo 5
9:30 a 11:30	Módulo 2	Módulo 2	Módulo 2	Módulo 2	Módulo 5
11:30 a 11:45	Café	Café	Café	Café	Café
11:45 a 13:15	Módulo 2	Módulo 2	Módulo 2	Módulo 2	Módulo 5
13:15 a 14:15	Almuerzo	Almuerzo	Almuerzo	Almuerzo	Almuerzo
14:15 a 15:45	Módulo 2	Módulo 2	Módulo 2	Módulo 2	Módulo 5
15:45 a 16:00	Café	Café	Café	Café	Café
16:00 a 18:30	Módulo 2	Módulo 2	Módulo 2	Módulo 5	Módulo 5

2ª Semana (Agosto) Santiago de Chile

Hora	Lunes 18	Martes 19	Miércoles 20	Jueves 21	Viernes 22
9:00 a 9:30	Módulo 3	Módulo 4	Módulo 4	Módulo 6	Módulo 7
9:30 a 11:30	Módulo 3	Módulo 4	Módulo 4	Módulo 6	Módulo 7
11:30 a 11:45	Café	Café	Café	Café	Café
11:45 a 13:15	Módulo 3	Módulo 4	Módulo 4	Módulo 6	Módulo 7
13:15 a 14:15	Almuerzo	Almuerzo	Almuerzo	Almuerzo	Almuerzo
14:15 a 15:45	Módulo 3	Módulo 4	Módulo 4	Módulo 6	Módulo 7
15:45 a 16:00	Café	Café	Café	Café	Café
16:00 a 18:30	Módulo 3	Módulo 4	Módulo 4	Módulo 6	Examen Final

INTRODUCCIÓN

La Escuela de Seguros de la Asociación de Aseguradores de Chile, con el patrocinio de Munchener Re, Swiss Re, y XL Re, debido al éxito obtenido en su primera versión realizada en Chile, han estimado necesario ofrecer este Programa de Formación en Suscripción de Seguros Generales, a todo el mercado latinoamericano, que tiene gran necesidad de formación en seguros.

De este modo la Escuela de Seguros de Chile, respondiendo a estas necesidades, ha diseñado el presente Programa Internacional, conducente a satisfacer las necesidades de formación de profesionales, ejecutivos y administrativos, de la industria aseguradora latinoamericana.

Actualmente la industria aseguradora es muy competitiva, y en Chile existen 53 Compañías de Seguros que pagan anualmente US\$ 3.000 millones en siniestros. El sector aporta un 3,8 % del PIB Nacional y existen más de 10.000 personas que trabajan directamente en Compañías de Seguros y más de 100.000 en trabajos relacionados, como: corredores de seguros, agentes independientes, ajustadores, entre otros.

Estas cifras otorgan debida cuenta de la importancia de la Industria Aseguradora.

Cada día más, los aseguradores nacionales y transnacionales, buscan entregar mayor protección y seguridad a las empresas y resguardan el patrimonio de instituciones, y personas por medio de un sinnúmero de nuevos productos y servicios. Por tal razón la industria aseguradora cumple un rol social y económico al proteger las inversiones y favorecer el desarrollo económico de los países y personas.

Es importante señalar, que la industria aseguradora para estar a la altura de las necesidades de las personas y empresas, deben ser primero: capaces de mantener en el tiempo la calidad y rentabilidad de los servicios que otorgan y segundo contar con personas cada día mejor formadas, más profesionales, dedicadas y eficientes.

La Suscripción o "Underwriting" es el proceso mediante el cual las Compañías de Seguros analizan los riesgos de un determinado seguro, para definir un precio razonable que proteja los intereses de la Compañía y responda adecuadamente a las necesidades de protección de sus clientes. De este modo cada póliza o contrato de seguros emitido por la Compañía de Seguros, debe pasar por un proceso de suscripción técnica en el cual el suscriptor busca equilibrar la rentabilidad de la compañía y los requerimientos del asegurado.

Se debe tener presente, que el rol del asegurador es asumir los riesgos del asegurado a cambio del pago de una prima. Quien asume el riesgo, -en este caso la Compañía-, debe hacerlo medida y controladamente, con un profundo conocimiento de los riesgos que está asumiendo y la forma en que está exponiendo a la aseguradora.

Para el desarrollo de sus funciones, el suscriptor cuenta con variados elementos y herramientas técnicas como: límites, deducibles, coberturas, entre otros, las cuales debe administrar adecuadamente, haciéndolos atractivos para el cliente y a la vez eviten pérdidas para la aseguradora. No deben escaparse del concepto de siniestros súbitos e inesperados, pasando así las Compañías a pagar siniestros que son habituales de su operación y en consecuencia son parte de sus costos.

Los conceptos involucrados en la suscripción son de mucha importancia para los corredores de seguros, considerando que uno de sus principales roles es la asesoría a sus clientes. El conocimiento que tengan de este proceso les permitirá asesorar y recomendar a sus clientes el adecuado nivel de transferencia de riesgo y en consecuencia ajustar el costo de los seguros a sus necesidades, evitando de esta manera transferir mayor riesgo del necesario, incrementando el costo de las primas, o transferir menos riesgo exponiendo a sus clientes en irreversibles daños en su patrimonio.

Considerando los aspectos mencionados el Diplomado de Suscripción de Seguros Generales está orientado a personas que trabajan en la industria aseguradora como: aseguradores, corredores, agentes, ajustadores o liquidadores, o personas que les interese desarrollarse en el desafiante e innovador mundo de los seguros.

El Programa propuesto abarca los más importantes tipos de seguros que se comercializan hoy, orienta hacia el desarrollo de nuevos e interesantes productos y servicios y considera los aspectos técnicos para una adecuada y formal tarificación.



PROGRAMA

1 Elementos Generales del Proceso de Suscripción. (1 sesión) Profesor Sr.: Raimundo del Río

- ▶ La suscripción como proceso.
 - Información técnica del riesgo a suscribir.
 - ¿Programa catastrófico o para mitigar la frecuencia?

Profesor Sr.: Carlos Vallejos ▶ Visión del Corredor de Seguros sobre el Proceso de Suscripción

2 Suscripción de Seguros de Incendio (10 sesiones)

- #### Profesor Sr.: Julio Espinoza
- ▶ Conocimiento de lo que aseguramos
 - Actividad o giro del negocio asegurado
 - Riesgos propios de la actividad

- ▶ Antecedentes necesarios para la suscripción
 - Ingeniería de riesgos: Los distintos informes y la utilidad de la información contenida, Recomendaciones de protecciones, Ubicación Geográfica, Matriz Probabilidad/Severidad.
 - Siniestralidad: cantidad de siniestros y monto de los siniestros.
 - Establecimiento de los Montos Asegurados
 - Necesidad de apertura de los montos asegurados

- ▶ Conceptos: Full Value o Límite a Primera Pérdida
 - Conceptos PML/EML
 - Necesidad de Coaseguradores

- ▶ Coberturas Adicionales en condicionados "Todo Riesgo"
 - Robo
 - Avería de Maquinarias
 - Transporte interno

- ▶ Establecimiento de Límites y Deducibles
 - Eliminación de frecuencia de siniestros
 - ¿Cuánto riesgo asume el cliente y cuánto riesgo transfiere al asegurador?
 - ¿Qué permiten los contratos respecto de los límites?

- #### Profesor Sra.: Helga Holmgren
- ▶ Perjuicios por paralización
 - Determinación del Monto Asegurado (Base Anual)
 - Probabilidades de Paralización (procesos únicos, aumento de costo)
 - Determinación del Período Indemnizable
 - Contribución al Límite a Primera Pérdida
 - Establecimiento de Deducibles

- ▶ Tarificación
 - Los tarificadores
 - Cobertura de Incendio (Burning Cost)
 - Coberturas Adicionales
 - Cobertura Catastrófica (calidad de la base de datos, costo catastrófico)

- ▶ Seguro de incendio Carteras Hipotecarias

Profesor Sr.: Luc Van Heyghen ▶ Conceptos para la suscripción de Energía y Minería

- ### Profesor Sr.: Daniel Hammer
- ▶ Seguro de Incendio de Bosques

- ▶ Taller de Suscripción
- ▶ Prueba Conceptual y aplicación de suscripción

3 Suscripción de Vehículos Motorizados (3 sesiones) Profesor Sr.: Benjamín Lea Plaza

- ▶ Los seguros de automóviles son del tipo masivo y por lo tanto tienen una siniestralidad estadística conocida, la tarificación entonces dependerá de un proceso actuarial que permita ponderar las variables de suscripción de manera de que la masa asegurada sea rentable.

- ▶ Elementos claves en la suscripción (Marca, Modelo, Año)

- ▶ Tendencias Internacionales incluyen otros elementos (Edad conductor, zona geográfica, Sexo, y otras)

- ▶ Manejo de los gastos
 - Repuestos
 - Talleres
 - Inspecciones

- ▶ Tarificación
 - Individual
 - Colectiva (Flota)

- ▶ Prueba conceptual

4 Suscripción de Responsabilidad Civil y Otros (6 sesiones)

- #### Profesor Sr.: Rodrigo Sapag
- ▶ Fundamentos Legales

- #### Profesor Sr.: Manuel Carvalho Pardo
- ▶ Class Actions y el Nuevo Consumidor

- #### Profesor Sr.: Juan Carlos Puglia
- ▶ Tarificación
 - Por siniestralidad (frecuencia/severidad)
 - Por exposición

- #### Profesor Sr.: Michael Raney
- ▶ Proceso Actuarial
 - ▶ Elementos adicionales como: RC productos exportación EEUU, Cobertura Internacional

- ▶ Tratamiento para Contratistas y Subcontratistas
- ▶ Algunos siniestros interesantes
- ▶ Abogados V/S Liquidadores
- ▶ Otros Productos relacionados

- D&O
- E&O

- #### Profesor Sr.: Rodrigo Campero
- ▶ Seguros de Garantía

- ▶ Prueba Conceptual

5 Seguros de Transporte y Marítimos (4 sesiones)

- #### Profesor Sr.: Pietro Sarti
- ▶ Conceptos Generales

- ▶ Seguros de Transporte

- Marítimo
- Aéreo
- Terrestre

- ▶ Tarificación

- Tipo de Mercaderías
- Tipos de Embalajes
- Deducibles

- ▶ Coberturas especiales (protección de marcas, maquinaria de frío, pérdidas de mercado, etc.)

- ▶ Programa de Control de pérdidas

- #### Profesor.: Daniel Hammer
- ▶ Seguros de Piscicultura

- Bienes Físicos
- Biomasa
- Coberturas
- Tarificación

- ▶ Prueba Conceptual

6 Seguros Masivos (2 sesiones) Profesor .: Alenka Yankovic

- ▶ Cesantía
- ▶ Pérdida de Cédula de Identidad
- ▶ Asistencias
- ▶ Accidentes Personales

7 Seguros de Ingeniería (2 sesiones) Profesor Sr.: Pablo Korze

- ▶ Todo Riesgo Construcción y Montaje
- ▶ Equipo Móvil
- ▶ Avería de Maquinarias

▶ OBJETIVOS GENERALES

El Programa de estudios del Diplomado de Suscripción de Seguros Generales, tiene por objetivo la formación de personas que trabajan o deseen conocer y dominar profundamente el Proceso de Suscripción de Riesgos, por medio de proveer los más avanzados conocimientos y herramientas técnicas disponibles.

El Programa de estudios del Diplomado está diseñado de forma de entregar las herramientas teóricas y prácticas necesarias en el proceso de suscripción, por medio de estudios de casos y experiencias entregadas por los docentes.

Al finalizar los participantes serán capaces de: Identificar, Describir, Analizar, Evaluar y Asumir medidamente los riesgos para sus empresas aseguradoras como asimismo traducirla en productos atractivos para los asegurados.

▶ OBJETIVOS ESPECÍFICOS

1. Definir y describir el Proceso de Suscripción de Seguros Generales.
2. Describir la visión y la importancia que tiene para el Corredor de Seguros el Proceso de Suscripción.
3. Definir y describir el Proceso de Suscripción en: Seguros de Incendio, Perjuicios por Paralización, Responsabilidad Civil, Carteras Hipotecarias, Energía y Minería.
4. Desarrollar y aplicar el Proceso de Suscripción de Incendios mediante un Taller Práctico.
5. Definir, describir y aplicar un Proceso de Suscripción de Seguros de Vehículos Motorizados, y sus tendencias mundiales.
6. Definir, describir y aplicar un Proceso de Suscripción de Seguros de Responsabilidad Civil, sus aspectos legales, fundamentos, acciones colectivas, tarificación, estudios de casos, y experiencias de casos reales.
7. Definir, describir y aplicar un Proceso de Suscripción de Seguros de Garantía.
8. Definir, describir y aplicar el Proceso de Suscripción en Seguros de Transporte y Marítimos, sus aspectos generales, tarificación, coberturas especiales.
9. Definir, describir y aplicar el Proceso de Suscripción en Seguros de Pisciculturas.
10. Definir, describir y aplicar el Proceso de Suscripción de Seguros Masivos, como: Cesantía, Asistencias, Accidentes Personales, Pérdida de Documentos, entre otros.
11. Definir, describir y aplicar el Proceso de Suscripción en Seguros de Ingeniería, Todo Riesgo Construcción, Equipo Móvil, Avería de Maquinarias.

▶ REQUISITOS DE APROBACIÓN

Para acceder al Diploma que otorga el Programa, se deberá tener una asistencia mínima del 75% y tener una nota final promedio, igual o superior a 4. El Diploma será extendido en conjunto por Escuela de Seguros de la Asociación de Aseguradores de Chile y Munchener Re.

•••

▶ ANTECEDENTES GENERALES

FECHAS:	: Santiago de Chile: 12 al 16 de Mayo de 2.008 Santiago de Chile: 18 al 22 de agosto de 2.008
DURACIÓN:	: 88 horas totales.
LUGAR EJECUCIÓN	: Santiago de Chile: Hotel Plaza El Bosque , Calle Ebro 2828 Las Condes, Santiago.
VALOR:	: US \$ 3.500*: Para el pago de este Diplomado sírvase depositar en Dólares Americanos, como se indica.
FORMA DE PAGO	: Banco Intermediario - Citibank N.A. New York.
ABA	: 021000089
SWIFT	: CITI US 33
Banco Receptor	: Citibank , N.A. Agencia en Chile.
Swift Number	: CITI CL RM.
Dirección	: Av. Andrés Bello 2681 Las Condes.
Beneficiario	: Escuela de Seguros S.A.
Número de Cuenta	: 110281-501

* Incluye: Matrícula, material didáctico, diploma, café y almuerzos.
No incluye: Traslados y hospedajes.
Notas: 1.- En Santiago, convenio con Hotel Plaza El Bosque. Valor de preferencia , US\$ 130
2.- Se han considerado actividades culturales fuera del programa.
3.- CÓDIGO SENCE: 12 - 37 - 7736 - 76

▶ INFORMACIONES Y MATRICULAS

Santiago de Chile.

Coordinadora Administrativa
Virginia Meza Salvo

Rebeca Matte 18 Santiago

Teléfonos:
(56 2) 6344211-2224609-2227112

FAX: (56 2) 2228788

E-mail:
info@escueladeseguros.cl
academica@escueladeseguros.cl

Inscripciones en línea:
www.escueladeseguros.cl

JUAN CARLOS PUGLIA •••

Profesional argentino, Suscriptor de Responsabilidad Civil por más de 15 años en el grupo Zurich Argentina.

JULIO ESPINOZA •••

Ingeniero Civil Industrial, Pontificia Universidad Católica de Chile.
Postgrado en Administración de Empresas, Universidad Adolfo Ibáñez.
Experiencia laboral de más de 24 años en instituciones de seguros, como MAPFRE Re, Allianz, Cruz del Sur y Royal & SunAlliance.
Actualmente es empresario independiente y docente de la Escuela de Seguros.

LUC VAN EYGHEN •••

Ingeniero Civil.
3 años en el departamento de Mantenimiento de Ford Motor Company, Bélgica.
4 años como Consultor de Control de Pérdidas en AIG Energy Europe.
6 años como Asistente del Gerente Regional para AIG Energy en Europa Central y ex Unión Soviética.
6 años como Gerente Regional de Generación de Energía para AIG en Latinoamérica.
Hace 3 años es Gerente General para Cooper Gay Energy en Latinoamérica, con sede en Chile.

MANUEL CARVALLO •••

Abogado, Pontificia Universidad Católica de Valparaíso y Post Graduado en Administración de Empresas de la Universidad Adolfo Ibáñez.
Sus funciones se han dividido entre la ejecución de juicios en materias de Transportes, Seguros, defensas judiciales de Responsabilidad Civil, y últimamente en la defensa de Acciones Colectivas de consumidores.
A partir de Enero de 2.006 es abogado independiente y socio de LEGALTEC Ltda.
Entre 1.993 y 1.997 fue Profesor Asistente de Derecho Procesal en la Pontificia Universidad Católica de Valparaíso y Universidad Adolfo Ibáñez.
Profesor de la Escuela de Seguros de Chile, desde Marzo de 2.005

PABLO KORZE •••

Executive MBA, Universidad Adolfo Ibáñez (2.003-2.005).
Administración de Negocios, Universidad Diego Portales (1.990-1.994).
Actualmente es Vice Presidente Regional, de la División de Energía en AIG Compañía de Seguros.
Se inicia como responsable de la Administración de Reaseguros para luego asumir la Jefatura del Área de Contabilidad.
Desde 1.995 a 1.999 lidera Proyecto de Desarrollo de un Sistema de Control Integrado para la Región.
Desde 1.999 a 2.002 asume la responsabilidad de las Líneas de Productos Financieros, en Chile, Perú y Bolivia.
Desde el 2.002 a la fecha se desempeña en variadas funciones relacionadas con Ingeniería dentro de la División Latinoamericana de AIG. Ha sido responsable de las líneas de Oil & Petrol, Químicos y Todo Riesgo Construcción.

PIETRO SARTI •••

Licenciado en Ciencias Forestales, Universidad Mayor. Postgrado con especialización en Seguros y Reaseguros, Beca "Alois Alzheimer Scholarship 2.003" otorgada por Münchener Rückversicherungs - Gesellschaft, Munich, Alemania.
8 años de experiencia en la Industria Aseguradora. Actualmente es Sub Gerente Área Marítima, con dependencia directa del Gerente de Marine, Royal & SunAlliance Seguros (Chile) S.A.

RICARDO PERALTA •••

2.001: Director del Área de Responsabilidad Civil en Estudio Viollier & Asociados, Liquidadores de Seguros.
1.994-2.001: La Interamericana Compañía de Seguros Generales S.A. como Subgerente de Líneas Financieras y Gerente Regional de Líneas Financieras para el Cono Sur
1.993-1.994: La Interamericana Compañía de Seguros de Vida S.A.
1.992-1.993: American Life Insurance, Company Londres, Inglaterra.
Director del Captítulo Chileno de la Asociación Internacional de Derecho de Seguros, período 2.001-2.005, miembro de su cuerpo arbitral desde 2.003.
Profesor Adjunto del Magister en Derecho de la Empresa, de la Facultad de Derecho de la Universidad Católica 2.001-2.002.
Profesor de Derecho de Seguros en la Escuela de Derecho de la Universidad Alberto Hurtado desde 2.003.
Profesor de la Escuela de Seguros de Chile.

RODRIGO CAMPERO •••

Ingeniero Comercial, Contador Público y Auditor, Universidad de Santiago de Chile.
Post grado en Administración de Empresas, Universidad Adolfo Ibáñez.
Gerente General MAPFRE Garantías y Crédito S.A., Cia. De Seguros.
Director Corporación Habitacional Cámara Chilena de la Construcción.
Ex Presidente Asociación Panamericana de Fianzas.

RODRIGO SAPAG •••

Abogado, Universidad de Chile.
11 años de experiencia en el mercado asegurador, en cargos de relevancia legal y técnica en diversas empresas, como corredoras de seguros, compañías aseguradoras y empresas consultoras especializadas en seguros.
Fue Fiscal y Gerente de Indemnizaciones de Andueza & Cia. (Sedgwick Group de Londres).
Ex Fiscal y Gerente de Indemnizaciones de ACE Seguros S.A., perteneciente a uno de los grupos aseguradores y reaseguradores más grandes del mundo.
Actualmente es Director del Área Legal y Socio fundador de la consultora especializada en temas legales de ingeniería de seguros GI CONSULTING.
Miembro de la Asociación Internacional de Derecho de Seguros (AIDA).
Ex miembro titular del Comité Jurídico de la Asociación de Aseguradores de Chile.
Autor del libro "La Mecánica del Seguro en Chile".
Ha impartido seminarios sobre seguros y responsabilidad civil en Chile y Brasil, como expositor invitado.